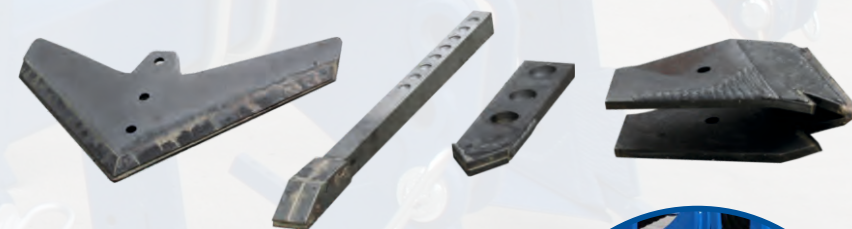


Ząb ATLAS - wszechstronność nieosiągalna dla innych głęboszy. Elementy robocze do głębokiego spulchniania z wbudowanym węglikiem spiekany w standardzie, które są kompatybilne z głęboszami U 638 i U 632.



Ząb ATLAS może wykonywać różne prace uprawowe. Uniwersalność zastosowania polega na konfiguracji głębosza w zestawieniu z wąskim dłutem lub podcinaczem ścierniskowym.



Zalety głęboszy z zębem ATLAS:

- wyższa kultura pracy
- minimalizacja strat czasu potrzebnego na wymianę części
- mniejsze zapotrzebowanie na śruby mocujące
- minimalizacja dodatkowych przejazdów maszynami
- 5-10 razy dłuższy czas użytkowania

System szybkiej wymiany elementów roboczych jeszcze nigdy nie był tak prosty. Maszynę w łatwy i szybki sposób można przebroić z uprawy ścierniskowej na system głębokiego spulchniania właściwy dla głębosza.

Ząb ATLAS może wykonywać różne prace uprawowe. Uniwersalność zastosowania polega na konfiguracji głębosza w zestawieniu z wąskim dłutem lub podcinaczem ścierniskowym.



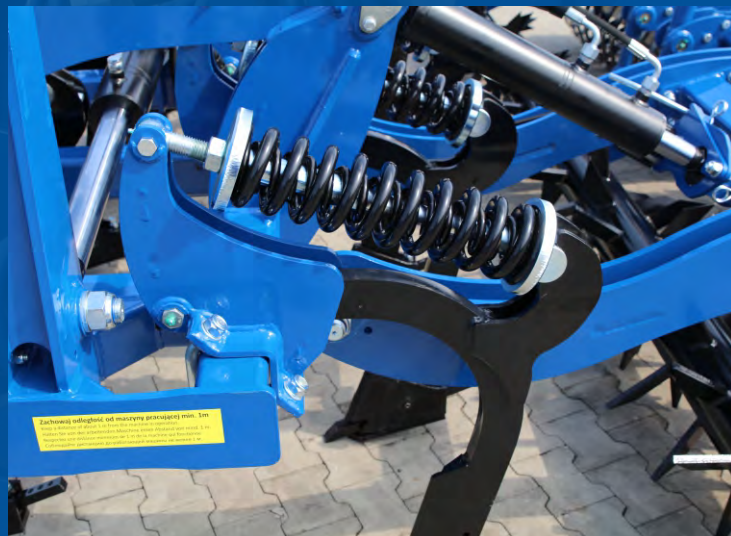
Dzięki zastosowaniu zęba ATLAS maszyna może pracować jako głębosz wyposażony w płozę nacinającą lub jako nowoczesny kultywator podorywkowy z podcinaczem ścierniskowym. W każdym przypadku zęby wyposażone są w węgiel spiekany (płoża, podcinacz ścierniskowy, dłuto oraz ośona grządzieli).



CECHY CHARAKTERYSTYCZNE

- wersja sztywna, hydraulicznie składana i półzawieszana
- dwubelkowa konstrukcja ramy
- uniwersalny ząb ATLAS
- sprężynowe zabezpieczenie przeciw nadmiernemu przeciążeniu (podwójna sprężyna)
- maksymalna głębokość pracy 35 cm
- elementy robocze z węglikiem spiekany w standardzie
- możliwość pracy jako głębosz lub kultywator ścierniskowy
- opcjonalny wał mulczujący
- możliwość montażu siewnika Delimbe lub APV





Maszyna standardowo wyposażona w sprzęg do brony wirnikowej lub innej maszyny uprawowej, zabezpieczenie przeciążeniowe z mocną podwójną sprężyną, ząb ATLAS z napawanymi elementami roboczymi oraz wbudowanym węglikiem spiekany.



CECHY CHARAKTERYSTYCZNE

- rama sztywna, standardowo ze sprzęgiem do maszyny towarzyszącej
- jednobelkowa konstrukcja ramy
- głębosz 3,0 m przygotowany do rozbudowy do wersji 4,0 m
- uniwersalny ząb ATLAS
- sprężynowe zabezpieczenie przeciw nadmiernemu przeciążeniu (podwójna sprężyna)
- maksymalna głębokość pracy 35 cm
- elementy robocze z węglikiem spiekany w standardzie
- opcjonalna hydrauliczna regulacja sprzęgu
- otwarta rama maszyny do współpracy z maszynami napędzanymi wałkiem WOM





**Podwójna sprężyna
zabezpieczenia Non-stop**



**Ząb ATLAS ustawiony
do pracy jako głębosz**



**Sprzęg do maszyny
towarzyszającej**



Atlas

elementy robocze

