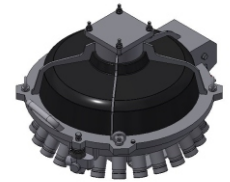
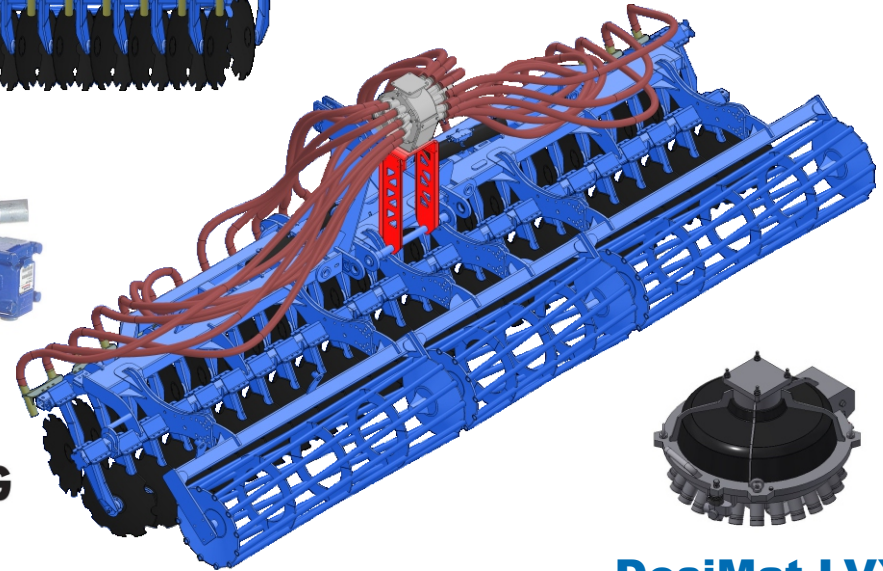
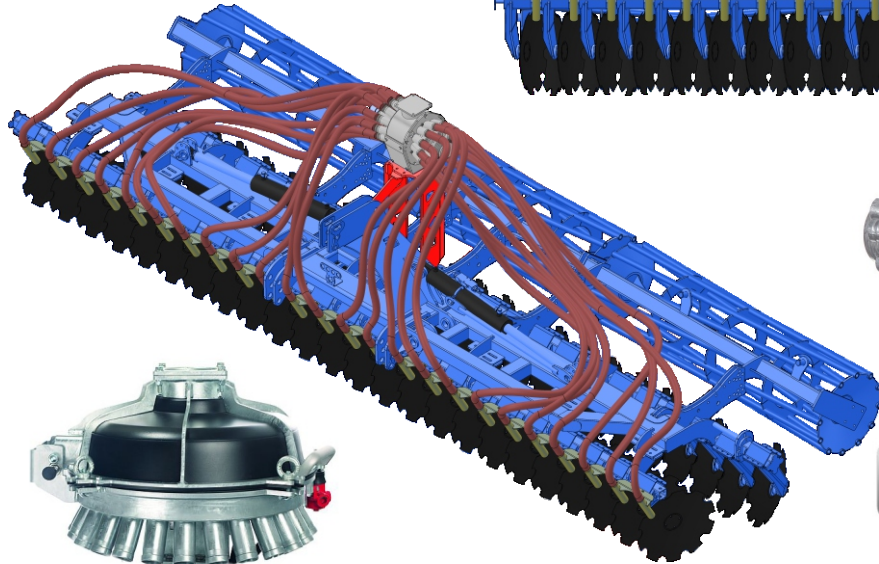
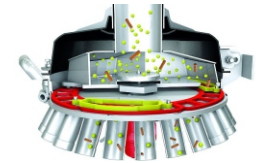
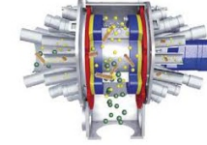
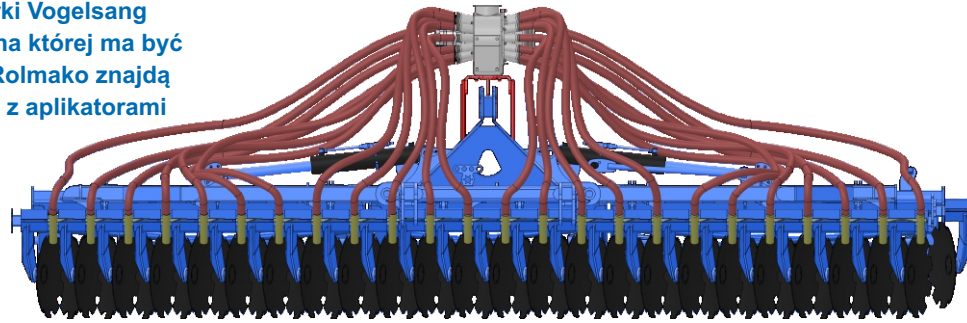


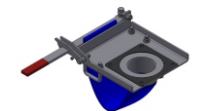
Wybór modelu aplikatora do gnojowicy marki Vogelsang zależy od szerokości maszyny uprawowej, na której ma być zainstalowany. W szerokiej gamie maszyn Rolmako znajdują Państwo urządzenia, które są kompatybilne z aplikatorami Vogelsang i pozwalają wykonać nawożenie i uprawę za jednym przejazdem po polu.



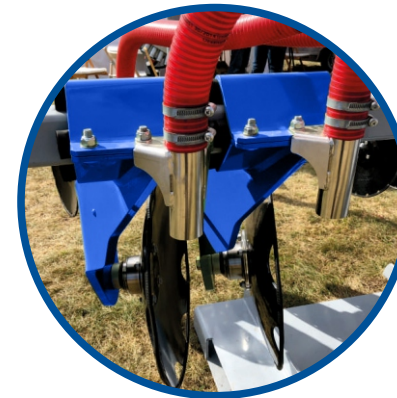
DosiMat LVX



ExaCut ELC



Osadnik ciał stałych





IDEALNIE SKOORDYNOWANA JEDNOSTKA TNĄCA Główny element ExaCut

Wentylacja
Wylot powietrza zorientowany na zwiększenie wydajności poprzez wysoką dokładność rozprowadzania

Samostrzący się zespół tnący
Stały poziom ostrości w ciągu całego cyklu eksploatacji dzięki łatwej zmianie kierunku

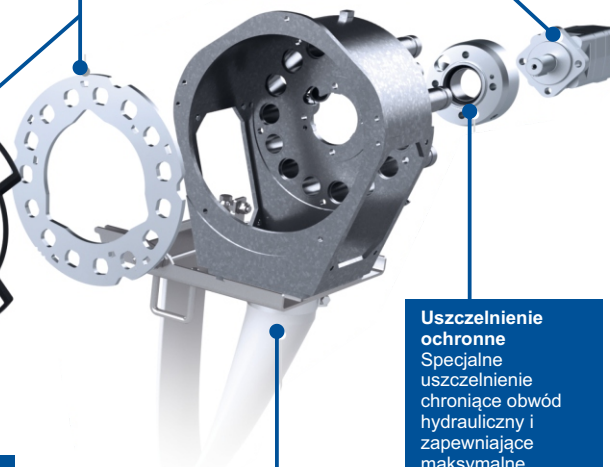
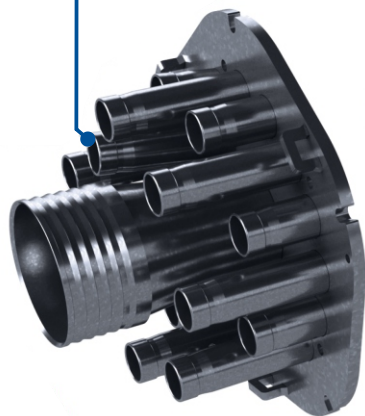
Dwuczęściowe elementy tnące
Minimalne zużycie materiału dzięki modułowej konstrukcji, co zapewnia maksymalną opłacalność

Regulator mimośrodowy
Optymalny nacisk na powierzchnię zapewniający wydajne cięcie i najlepsze wykorzystanie materiału

Skoordynowana geometria elementu tnącego i noża
Sprawdzony efekt nożyc: perfekcyjne kąty cięcia w celu maksymalnej wydajności cięcia

Kombinacja parowania materiałów
Dopasowane stopnie twardości elementu tnącego i noża zapewniają trwałość

Producent marki premium
w dziedzinie techniki napędowej



Technologia wirnikowa
do zapewnienia płynnego działania

Separator materiałów ciężkich
Oddzielanie ciał obcych w celu ochrony całej jednostki

Uszczelnienie ochronne
Specjalne uszczelnienie chroniące obwód hydrauliczny i zapewniające maksymalne bezpieczeństwo eksploatacji

Dokładna dystrybucja
(w oparciu o kryteria testów DLG)
Optymalna dokładność rozprowadzania dla równomiernego dostarczenia składników odżywczych

Maksymalna elastyczność
Uniwersalne dopasowanie zastosowania: regulacja przepustowości, liczby wylotów, średnicy węża i wariantów wlotu

Przyjazna obsługa
Łatwa wymiana części w krótkim czasie i bez konieczności demontażu

Kompaktowa lekka obudowa